

# RE FEREN ZEN

BÜROGEBÄUDE



# PROCONTAIN GMBH

## BÜRO- UND VERWALTUNGSGEBÄUDE



01640 Coswig



2018

### Kurzbeschreibung

Die ProContain GmbH erhielt einen neuen Verwaltungsbau in der bewährten modularen Qualitätsbauweise des Mutterkonzerns ALHO. Das Bestandsgebäude der Zentrale war deutlich zu klein für die steigende Mitarbeiterzahl geworden. Bei dem Entwurf hat sich Architekt Frank Holschbach am Verwaltungsbau der Schwesterfirma FAGSI orientiert. Nicht

nur sollte die Architektursprache der beiden Gebäude die Zugehörigkeit zu einer Firmengruppe baulich zeigen, die Grundrissorganisation der FAGSI Zentrale hatte sich auch in der Praxis einfach gut bewährt. Das rund 900 m<sup>2</sup> große Gebäude bietet Platz für lichtdurchflutete Besprechungsräume, komfortable Büros und viele weitere Raumnutzungen.

**27**

Module

**3**

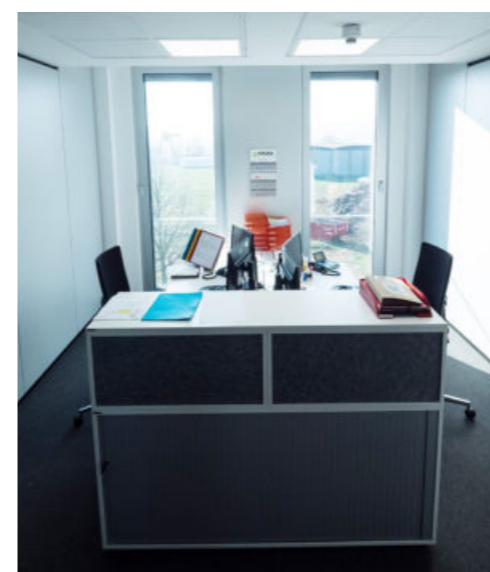
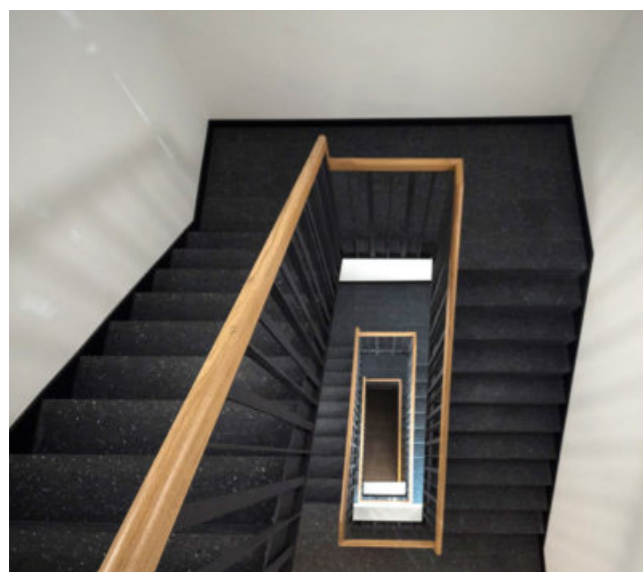
Geschosse

**900**



Quadratmeter

**16**

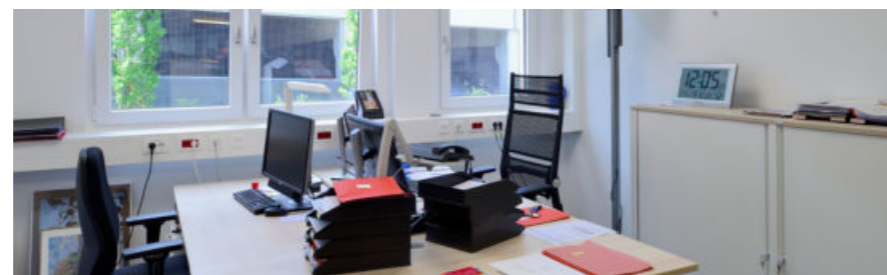
Wochen Bauzeit







 26129 Oldenburg
  2018/19
 **24** Module
 **2** Geschosse
 **881** Quadratmeter
 **16** Wochen Bauzeit

**UNIVERSITÄT  
OLDENBURG  
GEBÄUDE A15**  
 BÜRO- UND  
VERWALTUNGSGEBÄUDE



 26129 Oldenburg
  2012/2014
 **20/12** Module
 **2** Geschosse
 **855/510** Quadratmeter
 **7/6** Wochen Bauzeit



**UNIVERSITÄT OLDENBURG  
STANDORT C**  
 BÜRO- UND  
SEMINARGEBAUDE



# J.J. DARBOVEN GMBH & CO.KG

## BÜRO- UND VERWALTUNGSGEBÄUDE



22113 Hamburg



2015/16

### Kurzbeschreibung

Im März 2016 feierte die Firma J.J. Darboven in Hamburg, u. a. bekannt durch ihre Marke IDEE KAFFEE, ihr 150-jähriges Bestehen. Der perfekte Zeitpunkt für den Neubau eines Bürogebäudes. Der Zeitplan für das Bauvorhaben war auch für die Ausführung in Modulbauweise durchaus sportlich. Die Auftragsvergabe erfolgte am 11.06.2015. Während in KW 44 die Modulproduktion im Werk in Morsbach begann, liefen

auf der Baustelle vor Ort parallel die Gründungsarbeiten. Die Montage der Module begann in der KW 49, was abzüglich der Weihnachtsfeiertage, in denen die Baustelle ruhte, für Fertigstellung bis zur Übergabe in KW 9/2016 ein Zeitfenster von lediglich 12 Wochen Bauzeit vor Ort bedeutete.

45

Module

3

Geschosse

2.360




Quadratmeter

12

Wochen Bauzeit








 26871 Papenburg
  2010
 **25** Module
 **3** Geschosse
 **1.225** Quadratmeter
 **7** Wochen Bauzeit

**JOHANN BUNTE  
GMBH & CO. KG**

**BÜRO- UND  
VERWALTUNGSGEBÄUDE**



 35398 Giessen
  2018
 **164** Module
 **5** Geschosse
 **7.377** Quadratmeter
 **20** Wochen Bauzeit



**JOBCENTER  
GIESSEN**  
BÜROGEBÄUDE UND  
KANTINE



# SIEMENS MOBILITY GMBH

## BÜRO- UND VERWALTUNGSGEBÄUDE



38126  
Braunschweig



2018

### Kurzbeschreibung

Das Werk der Siemens AG in Braunschweig ist der weltweit größte Standort für Bahnautomatisierung und gehört zum Geschäftsbereich Siemens Mobility der Siemens AG. Für ein neues Projekt in Norwegen benötigt das Unternehmen am Standort Braunschweig sehr kurzfristig ein adäquates Gebäude. Der Neubau, der direkt am Eingang zum Betriebsgelände positioniert ist,

sollte einerseits zum bestehenden Gebäudeensemble passen, aber auch über eine entsprechend repräsentative Außenwirkung verfügen, um die Siemens Corporate Identity angemessen zu unterstützen. Im Inneren wurden auf allen Etagen unterschiedliche moderne Arbeitswelten eingerichtet, die Agilität unterstützen.

75

Module

3

Geschosse

2.850

Quadratmeter

16

Wochen Bauzeit





# BUNDESAGENTUR FÜR ARBEIT KÖLN

## BÜRO- UND VERWALTUNGSGEBÄUDE



50829 Köln



2017

### Kurzbeschreibung

Die Agentur für Arbeit Köln fand in ALHO einen Investor und Generalübernehmer, der die neue Stadtagentur in Rekordzeit baute. Das Gebäude bietet Arbeitsplätze für über 600 Mitarbeiterinnen und Mitarbeiter. Der nach zwei Seiten kammartig angeordnete vier- bis sechsgeschossige Gebäudekomplex setzt sich aus insgesamt 391 Raummodulen zusammen. Ein 6-geschossiger Längsriegel bildet das Gebäuderückgrat.

Die Kammstruktur zielt auf einen Campus-Charakter hin, der den großen Flächenbedarf im Gebäude optimal deckt. Gleichzeitig entstehen zwischen den Riegeln attraktive Freiflächen. Die Grundrissgestaltung ermöglicht es, dass sich alle Büros nach außen orientieren und somit gleiche Arbeitsplatzbedingungen für alle garantiert werden. Der Haupteingang des Bürokomplexes liegt an der Butzweilerhofallee.

391

Module

6

Geschosse

19.500

Quadratmeter

32

Wochen Bauzeit





51597 Morsbach



2015

24

Module

3

Geschosse

8.000

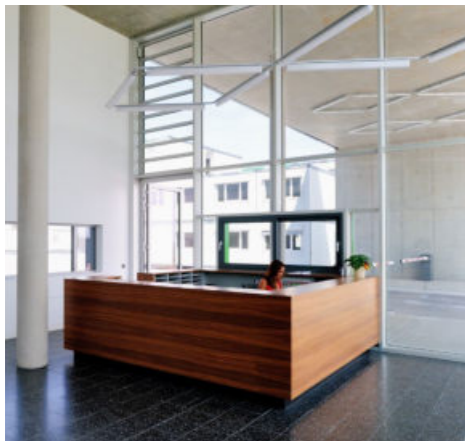
Quadratmeter

14

Wochen Bauzeit

## FAGSI VERTRIEBS- UND VERMIETUNGS- GMBH

BÜRO- UND  
VERWALTUNGSGEBÄUDE



51147 Köln



2016

46

Module

3

Geschosse

1.731

Quadratmeter

13

Wochen Bauzeit





## DEUTSCHES ZENTRUM LUFT- UND RAUMFAHRT

BÜRO- UND  
VERWALTUNGSGEBÄUDE





 59348 Lüdinghausen
  2020
 **28** Module
 **3** Geschosse
 **1.407** Quadratmeter
 **17** Wochen Bauzeit

## EGB IMMOBILIEN GMBH & CO. KG

BÜRO- UND  
VERWALTUNGSGEBÄUDE



 64293 Darmstadt
  2020
 **40** Module
 **4** Geschosse
 **1.610** Quadratmeter
 **16** Wochen Bauzeit



**MERCK**  
PH 41  
BÜRO- UND  
VERWALTUNGSGEBÄUDE



# VOLVO CAR GERMANY GMBH

## BÜRO- UND VERWALTUNGSGEBÄUDE



63128 Dietzenbach



2019

### Kurzbeschreibung

Beim Bau des neuen technischen Servicezentrums orientierten sich Entscheider und Planer bei Volvo an traditionellen Werten. Für die Realisierung seines Entwurfs machte sich Architekt Peter Mohr auf die Suche nach einer zeitgemäßen, dauerhaften und dabei auch nachhaltigen Modulbauweise, die zum Wesen von Volvo passen sollte. Dabei stieß er auf ALHO.

Statisch ist der 2-geschossige Bau schon jetzt für die Aufstockung um ein weiteres Geschoss gleicher Nutzung ausgelegt. „Think Tanks“ und „Silent Rooms“ für konzentriertes Arbeiten sowie „Meeting Points“ für informelle Treffen bieten auf 3.500 Quadratmetern Platz für ein breites Spektrum moderner Arbeitsmethoden.

90

Module

2

Geschosse

3.568



Quadratmeter

16

Wochen Bauzeit

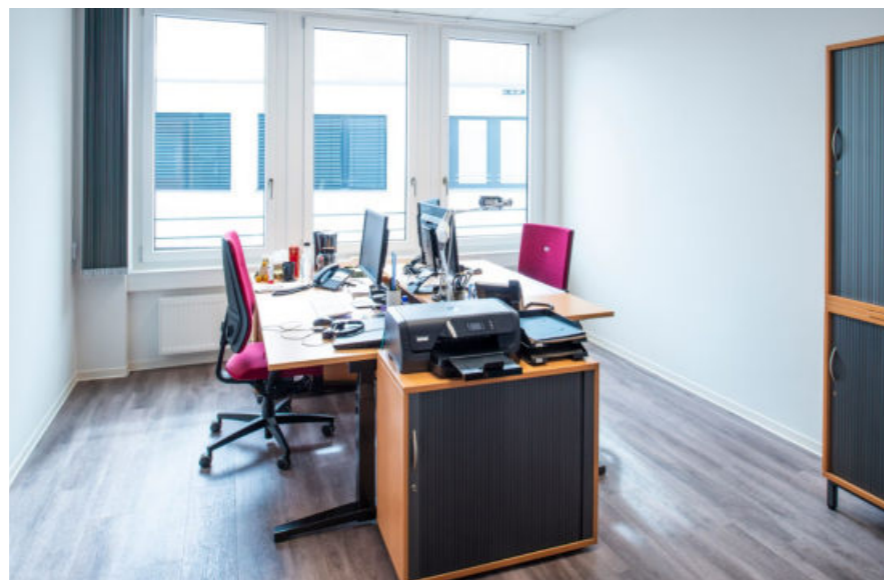




 52068 Aachen
  2020
 **218** Module
 **5** Geschosse
 **10.900** Quadratmeter
 **36** Wochen Bauzeit

**GUTER FREUND  
VERMÖGENS-  
VERWALTUNG  
GMBH & CO. KG**

**BÜRO- UND  
VERWALTUNGSGEBÄUDE**



 65582 Diez
  2019/2020
 **432** Module
 **4** Geschosse
 **18.798** Quadratmeter
 **60** Wochen Bauzeit



**LBB DIEZ  
DEINES-BRUCH-  
MÜLLER KASERNE**

**BÜRO- UND  
VERWALTUNGSGEBÄUDE**



# CARITAS SPEYER

## BÜRO- UND VERWALTUNGSGEBÄUDE



67346 Speyer



2016

### Kurzbeschreibung

Die Modulbauweise ist bei den Planungen der GEWO Wohnen GmbH in Speyer inzwischen zur festen Größe geworden. Nach einigen Kindergärten ist das neue Verwaltungsgebäude für den Caritasverband der Diözese Speyer jedoch das erste Modulbau-Bürogebäude, das mit ALHO realisiert wurde. Dabei hatte ALHO einen recht ehrgeizigen Zeitplan für die

Errichtung des modernen, dreigeschossigen Büro- und Verwaltungsgebäudes aufgestellt: In nur fünf Monaten entstanden aus den im Werk vorgefertigten 99 Einzelmodulen auf drei Etagen lichtdurchflutete Büros und Aufenthaltsflächen für die 140 Angestellten des Caritasverbandes Speyer.

99

Module

3

Geschosse

4.715



Quadratmeter

7

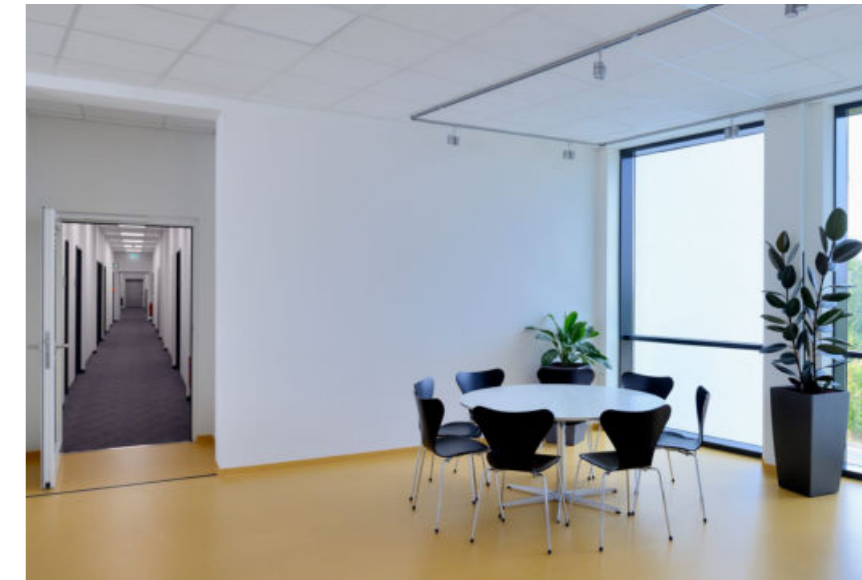
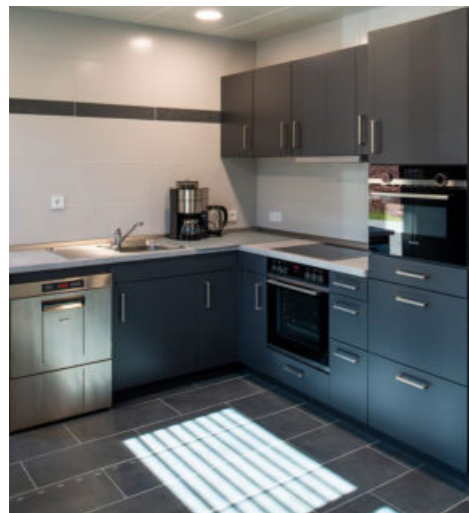
Wochen Bauzeit







 67685 Weilerbach
  2019
 **34** Module
 **3** Geschosse
 **1.925** Quadratmeter
 **18** Wochen Bauzeit

**LBB DIEZ  
DIENSTSTELLE  
WEILERBACH**  
BÜRO- UND  
VERWALTUNGSGEBÄUDE



 69450 Coburg
  2015
 **78** Module
 **4/5** Geschosse
 **4.231** Quadratmeter
 **15** Wochen Bauzeit



**HUK COBURG**  
BÜRO- UND  
VERWALTUNGSGEBÄUDE



76742 Wörth



2008

54

Module

2/3

Geschosse

3.028

Quadratmeter

13

Wochen Bauzeit

## DAIMLER AG ERWEITERUNG 14R UND 18R

BÜRO- UND  
VERWALTUNGSGEBÄUDE



76287 Rheinstetten



2016

32

Module

3

Geschosse

1.436

Quadratmeter

4

Wochen Bauzeit



## K.H. IMMOBILIEN RHEINSTETTEN

BÜRO- UND  
VERWALTUNGSGEBÄUDE



57/23

3/1

2.273/1.641

7/16

85045 Ingolstadt

2011/2012

Module

Geschosse

Quadratmeter

Wochen Bauzeit

## AUDI AG GEBÄUDE S50

BÜROGEBÄUDE UND  
KANTINE



34

2

1.648

12

85092 Kösching

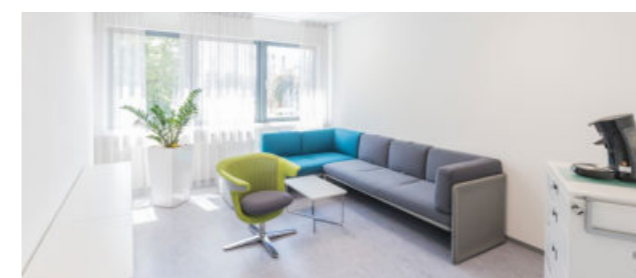
2018

Module

Geschosse

Quadratmeter



Wochen Bauzeit



## GUNVOR RAFFINERIE INGOLSTADT GMBH

BÜRO- UND  
VERWALTUNGSGEBÄUDE

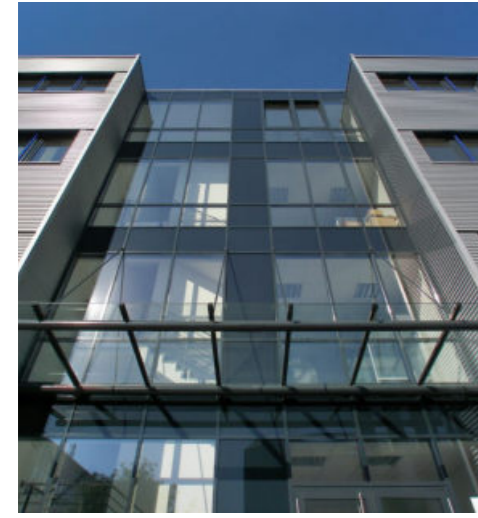


 91058 Erlangen
  2006
 **115** Module
 **4** Geschosse
 **7.325** Quadratmeter
 **12** Wochen Bauzeit

**SIEMENS AG  
GEBÄUDE 80**  
BÜRO- UND  
VERWALTUNGSGEBÄUDE



 CH-4070 Kaiseraugst
  2005
 **80** Module
 **3** Geschosse
 **6.635** Quadratmeter
 **16** Wochen Bauzeit



**F. HOFFMANN  
LA ROCHE AG**  
BÜRO- UND  
VERWALTUNGSGEBÄUDE





**Weitere Referenzen** finden Sie auf unserer Website unter [www.alho.com](http://www.alho.com) oder fordern Sie sich Ihr **gedrucktes Exemplar** an!

**ALHO Systembau GmbH**  
Hammer 1  
D-51598 Friesenhagen  
Tel.: + 49 2294 696- 111  
Fax: + 49 2294 696- 277  
info@alho.com

[www.alho.com](http://www.alho.com)

